



**Gonvarri**  
Industries

Memoria de  
**Sostenibilidad 2021**  
Resumen Ejecutivo

# Doing Well by Doing Good

Gonvarri Industries 2030

Visión

Ofrecer soluciones metálicas para un futuro más seguro y sostenible

Propósito



Misión

Mejorar el **rendimiento** de nuestros clientes proporcionando soluciones metálicas **innovadoras y sostenibles** basadas en una organización mundial altamente **colaborativa**.

**83%**  
Certificación  
ISO 14001

Eficiencia  
energética  
**17 Gwh**  
Ahorro total

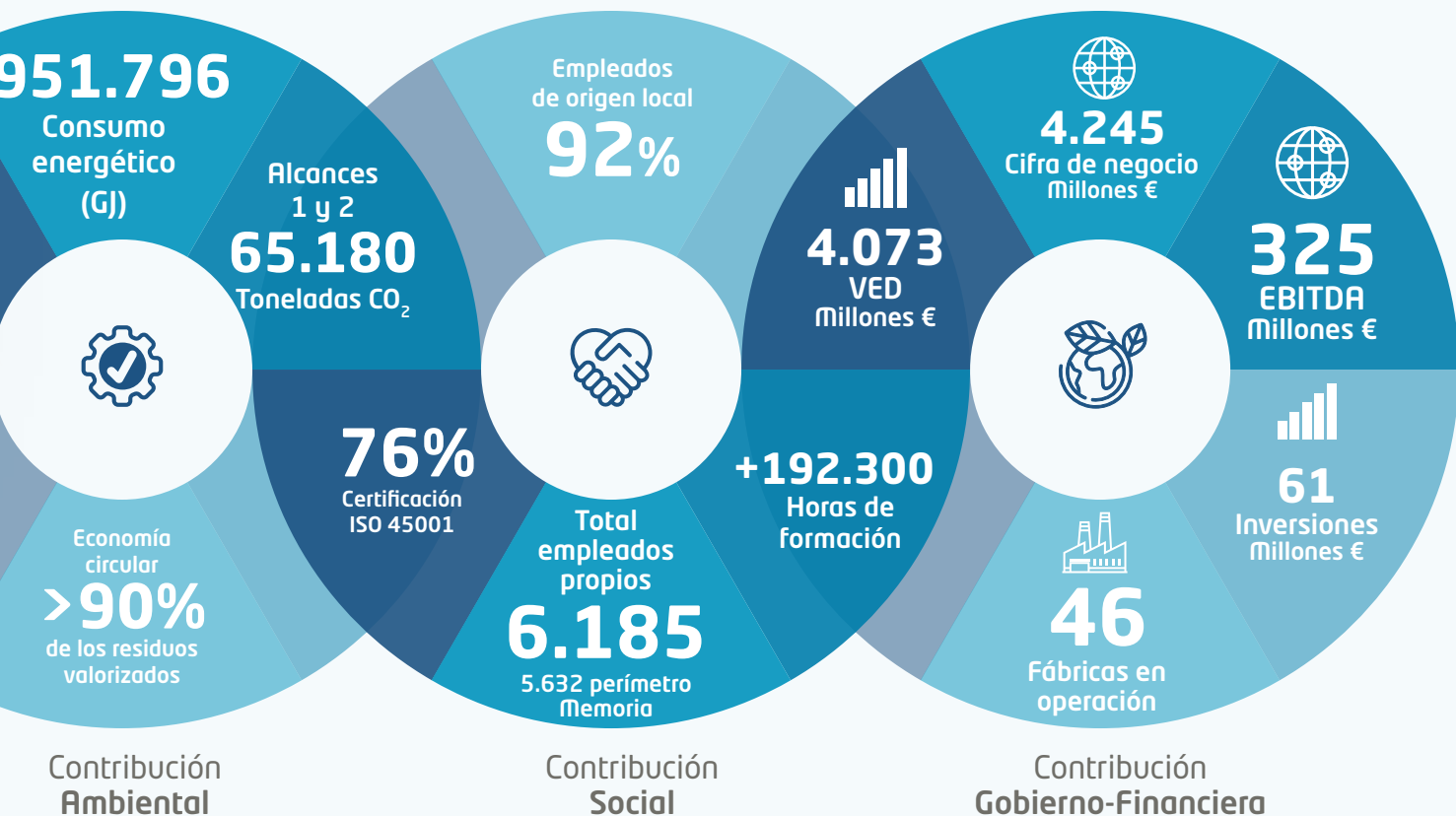
# Gonvarri Industries

Gonvarri Corporación Financiera, S.L. nace en 1958, desarrollando las actividades de fabricación, transformación y comercialización de productos siderúrgicos y metales relacionados con la siderurgia convirtiéndose en una referencia del sector de la transformación del acero plano y el aluminio en todo el mundo.

Desde su inicio, Gonvarri Industries ha experimentado un crecimiento sostenible, diversificándose a nivel mundial,

estando actualmente presente en 26 países con un total de 46 fábricas en operación y 28 centros de distribución y oficinas.

Los valores éticos y empresariales de Gonvarri Industries marcan el camino e inspiran su propósito **“Doing Well by Doing Good”**. Ya que solo actuando de forma correcta; creyendo en lo que se hace; obrando con honestidad y con coherencia se consiguen hacer las cosas bien.




# Presencia Global

PERÍMETRO GLOBAL  
/PERÍMETRO DE LA MEMORIA






 **26** /25  
Países

 **46** /43  
Fábricas operativas







 **28** /28  
Oficinas y centros de distribución

 **6.185** /5.632  
Profesionales propios

## AMÉRICA

-  **EE.UU.**
  - **Gonvauto** South Carolina
-  **MEXICO**
  - **Gonvauto** Puebla
  - **Off. GMS Baja California**  
Supports Mexico
-  **COLOMBIA**
  - **Gonvarri** Colombia
-  **BRASIL**
  - **AMG** Campinas
  - **AMG** Resende\*
  - **AMG** Paraná
  - **AMG** Río Grande\*\*\*
-  **ARGENTINA**
  - **Gonvarri** Argentina

## EUROPA

-  **ESPAÑA**
  - **Headquarters**
  - **Gonvarri** Burgos
  - **Gonvarri** Barcelona
  - **Gonvarri** Tarragona
  - **Gonvarri** Valencia
  - **Gonvauto** Barcelona
  - **Gonvauto** Galicia
  - **Gonvauto** Navarra
-  **Hiosa**
  - **Gonvauto** Asturias
  - **Laser** Barcelona
  - **Laser** Valencia
  - **Laser** Zaragoza
  - **Laser** Riera i Tutó
  - **Flinsa**
  - **Supports**
  - **Addimen**
  - **GMS** Bilbao Off.
  - **Road Steel Engineering**
  - **Gonvarri** Solar Steel
  - **Gonvarri** Vizcaya
  - **Sageisa**
  - **Reca**
  - **Laser Boost**
-  **PORTUGAL**
  - **Gonvarri** Portugal
-  **REINO UNIDO**
  - **Steel & Alloy** Popes Lane
  - **Steel & Alloy** Newton Aycliffe
  - **Steel & Alloy** Bridge Street
  - **Steel & Alloy** Union Street
  - **Steel & Alloy** Cannock\*\*
  - **GMH** UK DC
  - **GMH** Complete Storage & Interiors Ltd (CSI)
-  **ALEMANIA**
  - **Gonvauto** Thüringen
  - **Gonvauto** Automotive
  - **Gonvarri** Aluminium
  - **GMH** Laubach
  - **GMH** Lampe Lagertechnik
  - **Gonvarri** GMS DT
-  **HOLANDA**
  - **GMH** Holland DC
-  **BÉLGICA**
  - **GMH** Belgium DC
-  **ESLOVAQUIA**
  - **AMG** Senica
  - **Gonvauto** Nitra
  - **GMH** Slovakia DC
-  **DINAMARCA**
  - **GMH** Denmark DC

-  **NORUEGA**
  - **GMH** Norway
-  **SUECIA**
  - **GMH** Stålteknik I y II
  - **GMH** Sweden Off
  - **GMH** Sweden DC
-  **SUIZA**
  - **GMH** Kaufmann Systems
-  **FINLANDIA**
  - **GMH** Lohja
-  **RUSIA**
  - **GMH** Kirovsk
  - **SG** Kaluga
-  **RUMANÍA**
  - **GMH** Rasnov
-  **REP. CHECA**
  - **GMH** Kredit
  - **GMH** Czech DC
-  **POLONIA**
  - **Gonvarri** Poland
  - **GMH** Poland DC
-  **HUNGARÍA**
  - **GMH** Hungary DC

## ASIA

-  **TURQUÍA**
  - **Gonvarri** Turkey (Cepaş)
-  **INDIA**
  - **GIAPL** Pune\*
-  **CHINA**
  - **Gonvama** Shenyang
  - **Offices Gonvarri** Asia
  - **Gonvama** Changshu
  - **GVS** Dangguan
  - **Gonvama** Loudi
  - **Gonvama** Chongqing
-  **ISRAEL**
  - **Agromega**

**Fábricas**  
**Centros de distribución**  
**y oficinas**

- **Gonvarri** Centros de Servicio
- **Gonvarri** Metal Structures
- **Gonvarri** Material Handling
- **Gonvarri** Precision Tubes

\* No incluido en el alcance de la memoria.  
\*\* Cerrada en 2021.  
\*\*\* Actualmente almacén.  
Fábrica en construcción.

# Materialidad

Gonvarri Industries identifica sus asuntos relevantes a través de un “Estudio de materialidad”, donde valora la importancia y percepción de los temas identificados por parte de los grupos de interés.

## Resultados de análisis de materialidad

### Gobierno



Ética, cumplimiento y canales de denuncia

### Social



Relación con cliente



Gestión del talento



Seguridad y salud

### Ambiental



Gestión de impactos ambientales



Economía Circular



Cambio climático

### Empleados

- Encuestas de clima laboral global.
- Intranet “Leading The Change”.
- Reuniones interdepartamentales con la gerencia.
- Reuniones informativas con el CEO.
- Comité de empresa y el Comité de seguridad y salud.

### Clientes

- Catálogos, ponencias y stands en ferias.
- Herramientas de comunicación, ej: “Plataformas B2B”.
- Encuesta de satisfacción anual.
- Visitas y reuniones periódicas.
- Gestión de incidencias.

### Proveedores

- Encuestas de evaluación de Proveedores.
- Visitas y reuniones periódicas.
- Portal de proveedores.
- Gestión de reclamaciones.

### Sociedad: comunidades y administraciones locales

- Relaciones con la administración local, asociaciones y otras organizaciones desde la Dirección de cada fábrica.
- Eventos y jornadas de puertas abiertas.
- Encuentros institucionales.

### Tercer sector

- Iniciativas conjuntas con organizaciones del tercer sector.
- Colaboraciones y voluntariado.

### Medios de comunicación

- Análisis diario de noticias relevantes.
- Notas de prensa.
- Canales sociales y páginas web.

### Competencia

- Foros y asociaciones.
- Colaboraciones puntuales.

### Accionistas / Alta dirección

- Reuniones e informes periódicos entre los General Managers y el CEO.
- Resultados trimestrales en el orden del día del Consejo de Administración.



# Principales marcas y productos

Gonvarri Industries se orienta hacia un servicio completo para satisfacer las necesidades de acero y aluminio de los clientes por medio de cuatro unidades de negocio.



## Gonvarri Centros de Servicio

### Sectores

- Automoción
- Industria
- Electrodomésticos

### Procesos

- Corte mecánico
- Tratamiento superficial
- Producción personalizada



## Gonvarri Precision Tubes

Diseño y fabricación de una amplia gama de tubos, adaptados a los requerimientos del cliente.



## Gonvarri Metal Structures

### Road Steel

Diseño, fabricación e instalación de productos para seguridad vial.

### Solar Steel

Diseño, fabricación e instalación de estructuras metálicas para energía solar.

### Mecano

Diseño, fabricación e instalación de perfiles y sistemas para la conducción de energía y datos.

### Steel Construction

Diseño, fabricación y montaje de estructuras metálicas para naves industriales, torres eléctricas, etc.

### AgroTech

Diseño, desarrollo, suministro y construcción de soluciones integrales en invernaderos de alta tecnología.

### Lattice Towers

Diseño e ingeniería de torres eléctricas con los estándares y softwares más avanzados.

## Gonvarri Material Handling

### Soluciones de Almacenaje

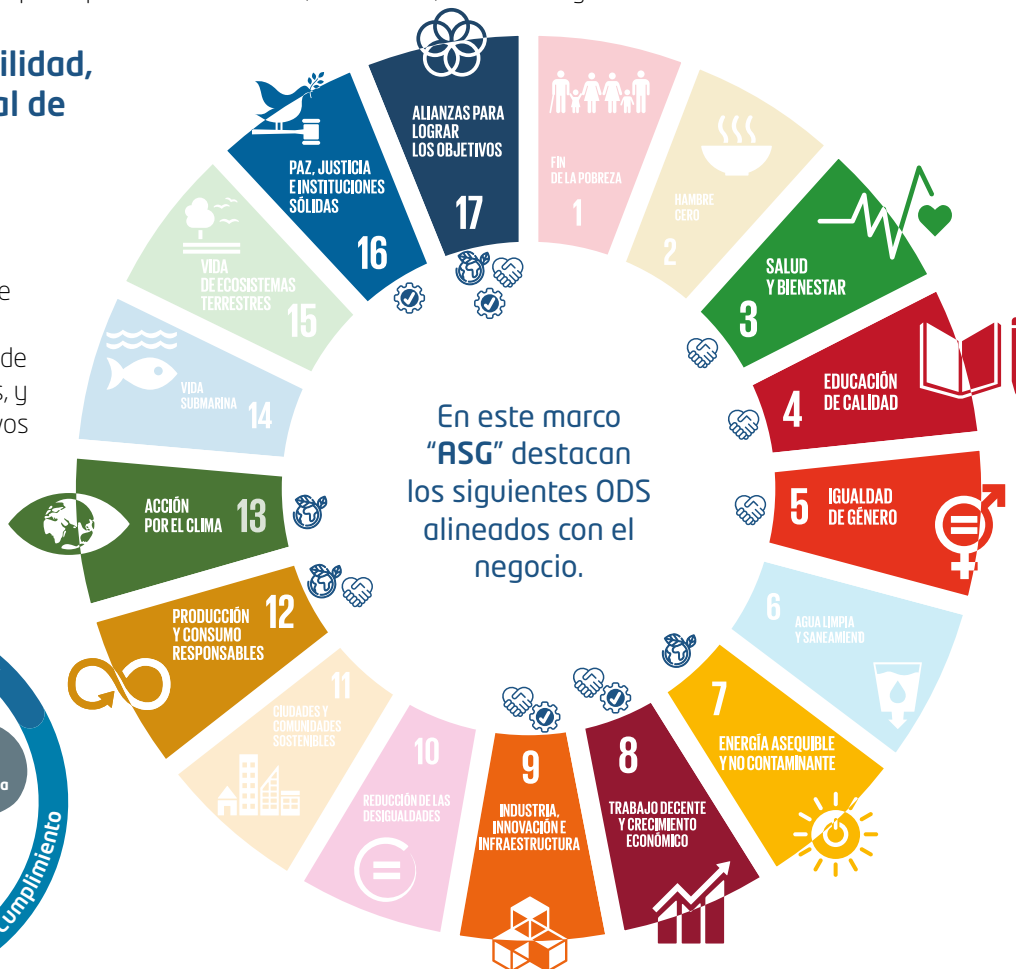
Uno de los principales proveedores de ingeniería y fabricación de sistemas de almacenaje y manipulación ofreciendo un servicio integral, para todos los entornos industriales.

# Creación de valor y gestión sostenible. Modelo Drive

**Drive** es el **Modelo de Gestión** que impulsa a Gonvarri Industries a cumplir sus objetivos de rentabilidad, crecimiento y creación de valor a largo plazo. Este modelo se apoya en las personas, en la eficiencia y en la mejora continua de los procesos, con un especial esfuerzo en materia de innovación, y siempre bajo el enfoque de la sostenibilidad y el modelo de cumplimiento. Gonvarri Industries está firmemente comprometido con la creación de valor a largo plazo. Por ello, integra y actualiza su estrategia con un enfoque integral **ASG** (Ambiental, Social y de Gobierno) generando un impacto positivo en el cliente, la industria, la sociedad y el entorno.

## Política de Sostenibilidad, ODS y Pacto Mundial de Naciones Unidas

La Política de Sostenibilidad, aprobada por el Consejo de Administración, recoge la adhesión al Pacto Mundial de Naciones Unidas, apoyando firmemente el cumplimiento de los 10 Principios Universales, y está alineada con los Objetivos de Desarrollo Sostenible.







## Ambiental

- **Plan Carbon Neutral 2030/2050** reducción de emisiones a través del uso de energía renovable, la sustitución de combustibles y la eficiencia energética.



- Firma del compromiso **SBTi** (febrero 2022).
- **Eficiencia energética**, 86 MAEs implantadas (desde 2015), con un ahorro energético anual de 17,4 GWh.
- **Economía Circular**, más del 90% de los residuos son valorizados y 36% del acero utilizado de origen reciclado.
- 83% de las fábricas certificadas bajo el estándar **ISO 14001**.



## Social

- Fomento del **empleo** estable y local.
- Retención de **talento**, evaluación del desempeño, movilidad y formación.
- Objetivo: **Zero accidentes**.
- Plan de Seguridad **“Doing Well by Doing Safe”**, ISO 45001, formación y concienciación.
- Atención al **cliente**: una prioridad.
- **Acción social**: iniciativas corporativas y locales para beneficiar a la comunidad local.
- Cambio cultural: **Digital Workplace**
- **Transformación** del modelo productivo y los productos: SPG, innovación y eficiencia.



## Gobierno

- Política de **Sostenibilidad, Ética y Compliance**.
- **Canal** ético y comité de ética.
- **Comité Carbon Neutral**: seguimiento de las actuaciones con el objetivo Net Zero en 2050.
- **Transparencia** y compromiso.
- Valor Económico Distribuido: **4.073** millones €.
- Inversión en actividades alineadas con la **Taxonomía Europea**.



# Gestión responsable del medioambiente

La **gestión responsable** del medioambiente es uno de los valores fundamentales de Gonvarri Industries y un elemento transversal de la estrategia de la compañía. La **descarbonización** y la **circularidad** son los dos ejes sobre los que la compañía impulsa la transformación de sus procesos, consiguiendo un uso eficiente de los recursos (energía, materiales...) y una reducción del impacto en el entorno.

## Economía Circular

El acero, principal componente de los procesos de Gonvarri, es uno de los principales materiales utilizados por la economía mundial. El acero tiene la característica de ser 100% reciclable, ahorrando energía y emisiones respecto al acero fabricado a partir del mineral de hierro.

Esta característica le sitúa como el material circular por excelencia y a su vez está impulsando la transformación integral del sector de la fabricación del acero.



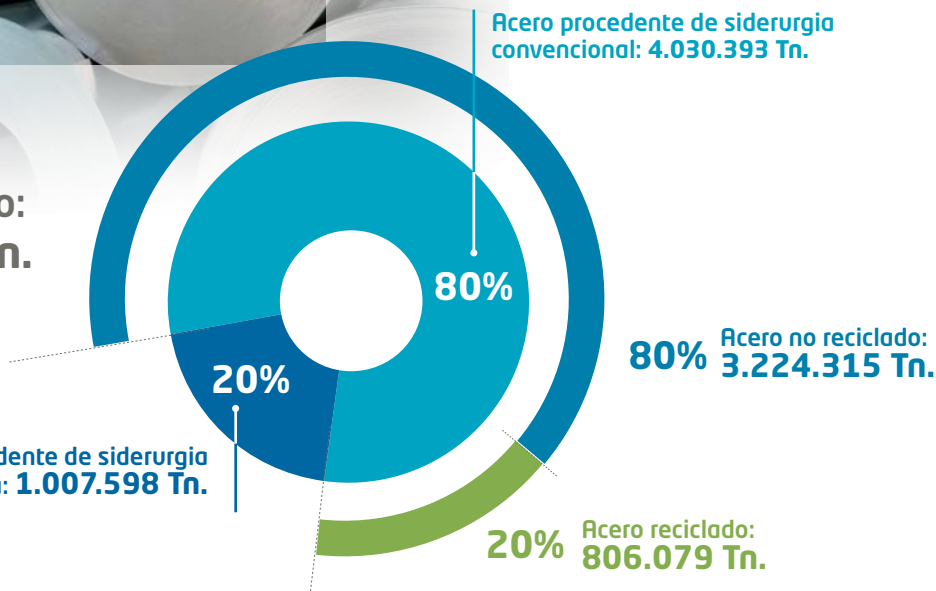
## Consumo de materias primas

En 2021 se consumieron un total de 5.037.992 toneladas de acero. Se estima que el 36% es de origen reciclado.



**Total producto:  
5.037.992 Tn.**

**Acero procedente de siderurgia eléctrica: 1.007.598 Tn.**



## Gestión y minimización de residuos

La Economía Circular implica reducir los residuos al mínimo y mantener los materiales y componentes de un producto dentro de la economía cuando llega al final de su vida útil, siempre que sea posible. Así, tienen un valor añadido al ser productivamente utilizados una y otra vez.

- **Residuos no peligrosos:** se generaron un total de 299.683 toneladas. El 98% corresponden a la chatarra de acero.
- **Residuos peligrosos:** se generaron un total de 22.842 toneladas.
- **100%** gestores y transportistas autorizados.

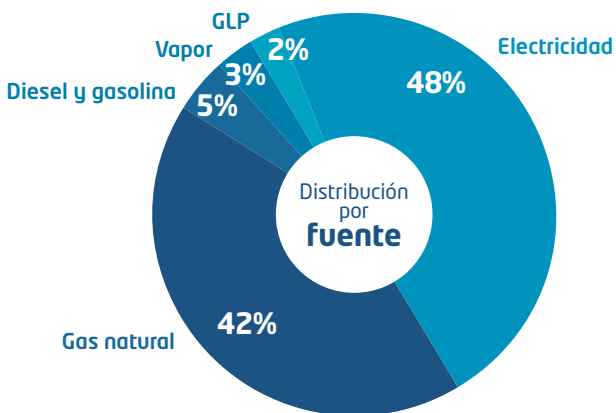
## Energía

La monitorización, el control y la reducción del consumo energético son aspectos muy importantes dentro de la gestión de la compañía.

### CONSUMO DE ENERGÍA

**138 GWh**  
Combustibles fósiles

**126 GWh**  
Electricidad



Al cierre del 2021, la compra de electricidad de origen renovable asciende a **5.285 MWh** representando el **4,2%** del consumo total de electricidad, y el autoconsumo fue de **1.814 MWh**, representando un **1,4%** del consumo total de electricidad. Respecto a las medidas de ahorro y eficiencia energética, durante 2021, se implementaron 8 medidas de ahorro energéticos (MAEs) en distintas plantas del grupo, suponiendo un aumento en el ritmo anual de ahorro energético de **2,21 GWh**.

## Emisiones

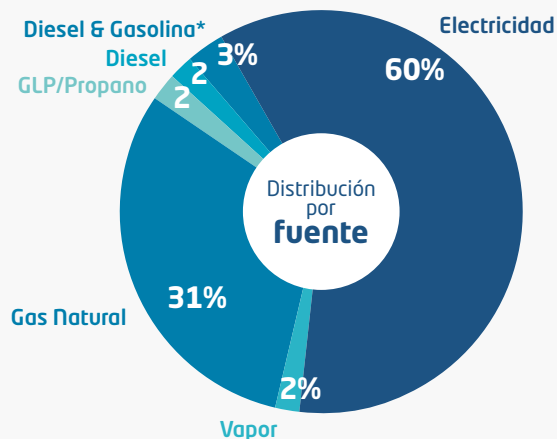
Gonvarri Industries en 2021 emitió a la atmosfera **65.180** toneladas de CO<sub>2</sub> equivalente correspondiente las emisiones directas (alcance 1) y a las emisiones indirectas debidas al consumo de electricidad (alcance 2).

Las emisiones directas de gases de efecto invernadero (alcance 1) proceden principalmente de: la quema de combustible fósil (gas natural, gases licuados del petróleo y diésel) en los procesos de producción, de la flota de vehículos de empresa (diésel y gasolina) y de las emisiones fugitivas de los gases refrigerantes.

### EMISIONES GEI

**24.953 tCO<sub>2</sub> eq**  
Alcance 1

**40.226 tCO<sub>2</sub> eq**  
Alcance 2



# Plan Carbon Neutral 2030/50

Para Gonvarri Industries ser una empresa neutra en carbono implica formar parte de un importante compromiso en la lucha frente al cambio climático, asumiendo una serie de acciones que promuevan y contribuyan a atenuar su impacto. Por ello, definimos y aprobamos el **"Plan Carbon Neutral 2030/50"** y lo incorporamos en la toma de decisiones, la estrategia comercial, la gestión y el desempeño de la compañía.

## Gobierno

Para su seguimiento y medición se crea la figura del "Gobierno Carbon Neutral", formado por un Comité Carbón Neutral y un Equipo Operativo.

## Hitos plan 2020-2050

2020

Establecimiento de objetivos de reducción de emisiones a 2030.

2024

Alcance 3: Reporte y objetivo.



2030

Objetivos a corto plazo

Objetivos SBTi:

- Reducción del 50% de las emisiones de Alcance 1 (año base 2019).
- Reducción del 100% de las emisiones de Alcance 2 (año base 2019).

2050

Objetivos a largo plazo

Objetivos SBTi:  
Net-Zero.



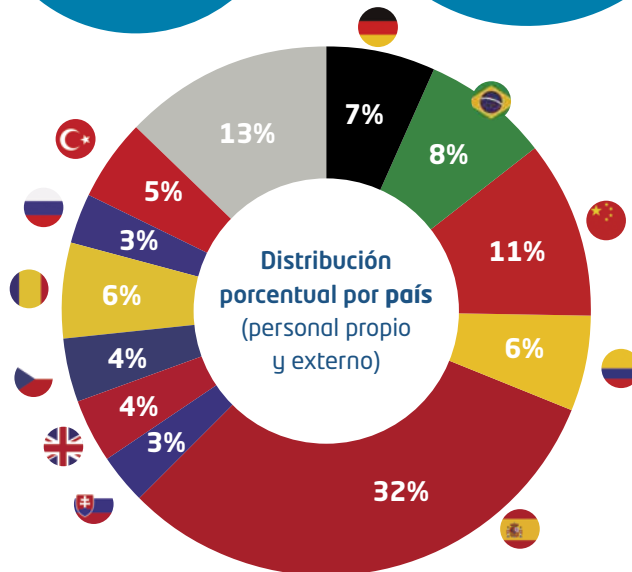
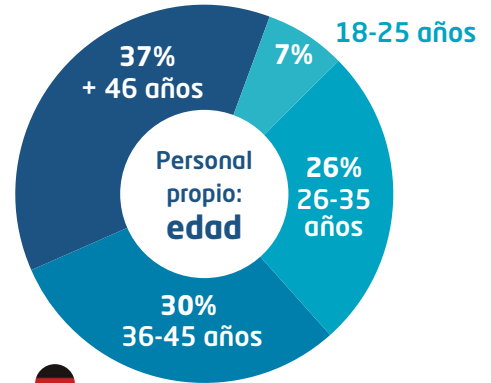
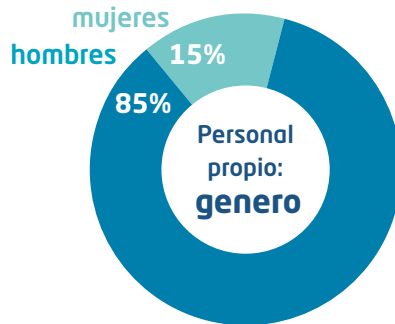
DRIVING AMBITIOUS CORPORATE CLIMATE ACTION



# Social

En Gonvarri Industries disponer de una estrategia que le permita contar con excelentes profesionales formados y motivados, es un aspecto clave para crecer como empresa competitiva, sólida y sostenible.

## Características de la plantilla



## Atracción y retención del talento



### Contratación

Búsqueda de los profesionales que mejor se ajusten a los requerimientos del puesto.



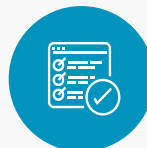
### Formación y capacitación

Mecanismos de formación adaptados al personal. Planes de desarrollo continuo.



### Estabilidad laboral

Estabilidad del empleo como forma de demostrar la confianza en el equipo y en las relaciones a largo plazo.



### Evaluación del desempeño

Valoración objetiva de su desarrollo y promoción.



### Promoción interna y movilidad

Desarrollo de carrera y reconocimiento del talento. Posibilidades de movilidad entre países.

## Formación y desarrollo profesional

Vehículo transversal orientado a llegar a todos los empleados, que pueden completar sus formaciones "on line" desde cualquier lugar y en cualquier momento.



**+192.300**  
horas de formación

**+1.250**  
nuevas contrataciones

**34 horas**  
de formación por empleado

**85**  
profesionales con capacidades diferentes

**69%**  
convenios colectivos

## Seguridad y salud

El modelo de Seguridad y Salud de Gonvarri Industries se basa en el principio de **integración** de la Seguridad en toda la organización, en el reparto de **responsabilidades** entre todos los miembros de la línea jerárquica y los aspectos de seguridad en todas las **decisiones** que se adopten, así como en todos los procesos y nuevos proyectos que se acometan.

### Concepto de “Seguridad Compartida”

- 76% de las fábricas certificadas St. ISO 45001
- Notificación y análisis de “incidentes”
- Participación de la alta dirección en la sistemática “One to one”.
- Talleres “Chasing Risks”.
- 61.500 horas de formación en H&S.

Plan de Seguridad

Doing well by doing Safe

Plataformas para el seguimiento y medición

**sygris** CTAIMA CAE

Sygris seguridad y salud CTAIMA 2.0.

## Cadena de suministro

Gonvarri Industries promueve entre sus proveedores el cumplimiento de estándares relacionados con los derechos humanos y laborales, la salud y seguridad laboral de sus trabajadores, el respeto por el medio ambiente y el comportamiento ético. El proceso de compras se considera un “**proceso clave**” en Gonvarri por su elevado impacto económico. En 2021 el gasto en total proveedores locales supuso el **67%**.

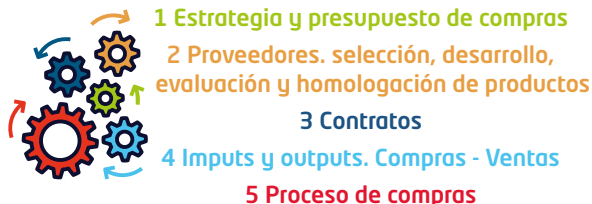
## Clientes



El éxito de Gonvarri se basa en su capacidad para identificar y satisfacer las **necesidades de sus clientes**, por lo que todas las compañías están certificadas en IATF 16949 (Auto) o ISO 9001 (Metal Structures y Material Handling).

### Cercanía con el cliente

- Equipos comerciales **especializados** y adecuados al tipo de negocio y producto, a través de los que se presta una cobertura más específica.
- Encuestas periódicas personalizadas para **medir su satisfacción** y mejorar el servicio.





# Creación de valor

## EFICIENCIA

Acciones coordinadas por el **Sistema de Gestión Integrado (SGI)**, que incluye: áreas de Seguridad y Salud, Medio Ambiente, Calidad, SPG/Lean Manufacturing y Procesos Clave, para reforzar la mejora continua.

- Modelo SGI sigue avanzando (+1,3 puntos en 2021).
- 16 procesos clave identificados y 12 liberados.

	2021
GAPs trabajando bajo estándares SPG	527
Horas de formación SPG	17.897
Talleres realizados (5S, trabajo estandarizado STDW, SMED, Value Stream Mapping, Total Productive Maintenance, Lean Office...)	697
GRPs (Grupos de Resolución de Problemas) lanzados	233
Ideas de mejora emitidas	4.257

## INNOVACIÓN

En innovación, los drivers que han definido el camino a seguir, están orientados a la identificación de **nuevas oportunidades** de negocio sobre la base del conocimiento tecnológico y de las tendencias de mercado. En los siguientes apartados se resumen las principales iniciativas desarrolladas en línea con las prioridades estratégicas.

### 1 Modelo de innovación

El modelo de innovación enfocado al Market Intelligence.

### 2 Cultura de innovación

La innovación y la digitalización incorporados a la cultura de la Compañía como base fundamental de su identidad corporativa.

### 3 Innovación en producto

La orientación a nuevos productos, como base para la diversificación.

### 4 Innovación en proceso

La sostenibilidad como tendencia global, y la flexibilidad de procesos como vocación.

### 5 Innovación Gonvarri 4.0

El control de activos industriales como base de mejora para la operativa de planta.



En 2019 dio comienzo el proyecto **“Digital WorkPlace”** con el objetivo de adoptar la tecnología Microsoft y de ofrecer a los empleados las herramientas de trabajo de Office 365 para continuar avanzando en la transformación digital de la compañía.

En el tercer año del proyecto, 2021, se creó un área específica dentro de la organización que se llama **“Digital Workplace”**. Entre las actuaciones realizadas destacamos las siguientes:

**1**  
Telefonía móvil corporativa

**Sala Teams**

Nuevo escenario donde las reuniones híbridas con equipamiento acorde a las soluciones actuales.

**2**  
Salas de Reuniones Teams

Implantando cambios de procedimiento, tarifas y recomendaciones que han permitido un uso mucho más eficiente.

**6**  
Gobernanza de Power Platform

**Power BI**  
Business analytics

**5**  
Gestión de la Documentación en SharePoint

**S**

**4**  
Adopción y Formación

**Office 365**

Integrando mayor volumen de usuarios y capacidades de colaboración en el grupo.

**3**  
Soporte Remoto

Nuevas soluciones de Soporte Remoto con dispositivos Hololens de uso industrial, que permite ser más rápidos y eficientes.

**Power Apps**  
Application development

**Power Automate**  
Process automation

Proyectos específicos de automatización que tengan impacto directo en el negocio, con la implantación de la Gobernanza de Power Platform.

El ejercicio 2021 ha sido un ejercicio de consolidación de las herramientas, a raíz de cual se ha podido definir el **Plan Digital Workplaze 2022-2024**, con el objetivo de Evolucionar el puesto de trabajo actual a un modelo más eficiente y sencillo.

# Acción social

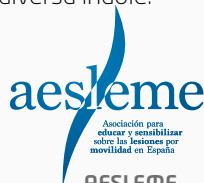
## Contribución desde el corporativo

Una de las prioridades de Gonvarri Industries es apoyar el desarrollo local en las zonas donde tenemos presencia. Para ello, se han establecido convenios de colaboración con entidades sin ánimo de lucro con los que se desarrollan actividades corporativas y locales de diversa índole.



**LQDVI**

Desde el 2014 se colabora en la difusión de valores humanos, éticos y morales a los jóvenes.



Asociación para educar y sensibilizar sobre las lesiones por movilidad en España

**AESLEME**

Desde 2013, se colabora en iniciativas de formación y difusión de la seguridad vial.



**WCK**

Desde 2013, se colabora para paliar la inseguridad alimentaria y la malnutrición en zonas donde surgen catástrofes humanitarias.



PARA LA DISCAPACIDAD INTELECTUAL

**Fundación Juan XXIII Roncalli**

Desde 2007, se colabora para contribuir a mejorar la vida de las personas con discapacidad intelectual y fomentar su integración social.



**FUNDACIÓN Real Madrid**

**Fundación Real Madrid**

Desde 2018, se colabora para educar a jóvenes en edad escolar con capacidades diferentes en materia de seguridad vial.



fundación sociedad y empresa responsable

**Seres.** Desde 2016, se colabora para la construcción conjunta de una sociedad más fuerte y con empresas competitivas, perdurables en el tiempo.

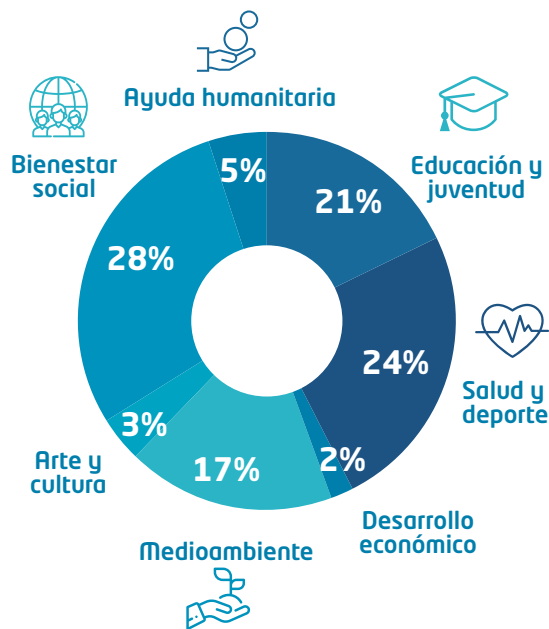
**Pacto Mundial de Naciones Unidas**

Desde 2013, se colabora para contribuir a la difusión y cumplimiento de los 10 Principios Universales y de los ODS.



## Contribución local

En 2021 la mayoría de las acciones están encaminadas a salud y deporte, educación y juventud, bienestar social y medio ambiente.



El programa de seguridad vial Emotional Driving nace a finales de 2014 con el objetivo de concienciar y motivar, tanto en la compañía, como en el conjunto de la sociedad, sobre la importancia de la seguridad vial.

## Programa Emotional Driving y los grupos de interés



### EMPLEADOS **Conducción preventiva**

Nuestros conductores



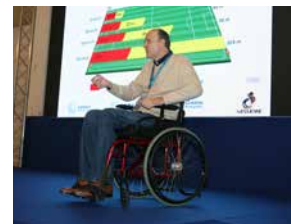
### ESTUDIANTES DE PRIMARIA Y SECUNDARIA **Conductores motivados**

Sensibilizar a sus padres



### ESTUDIANTES UNIVERSITARIOS **Futuros conductores**

Responsabilidad en el uso del móvil



### COLECTIVOS CON CAPACIDADES DIFERENTES **Discapacidad intelectual**

Seguridad vial y el valor de la Autonomía en favor de la inclusión social.

## Emotional Driving, un caso audiovisual

El caso presenta las diferentes técnicas de marketing, con sus correspondientes estrategias y tácticas, **desarrolladas**.



## Nueva campaña audiovisual "Alianzas"

- Iniciativa "Streets for Life #Love30" en la Sexta Semana Mundial de las Naciones Unidas para la Seguridad Vial.
- "Manifiesto por la Seguridad Vial" con la Fundación SERES.
- Libro "Del infinito al cero. Así lo hicimos" con la Fundación Mapfre.
- Semana Europea de la Movilidad 2021.




# Compromiso con los Objetivos de Desarrollo Sostenible

Tras el lanzamiento de los **Objetivos de Desarrollo Sostenible** (ODS) de Naciones Unidas en 2015, Gonvarri Industries inició una nueva hoja, en línea con la Agenda 2030.

Por ello, definió e integró en su estrategia importantes retos **ambientales, sociales y de gobierno** (ASG), para un futuro más rentable y sostenible, firmemente comprometido con la creación de valor a largo plazo y el cuidado del entorno.






## Emotional Driving y los ODS

-  **I.** Incrementar el volumen de población concienciada en materia de seguridad vial en un 2% anual hasta el 2024.
-  **II.** Desarrollar cada ejercicio un proyecto nuevo en colaboración con una ONG, Fundación u Organismo Público hasta el 2024.
-  **III.** Desarrollar una iniciativa relevante, para alcanzar en 2030 el 50% de países en los que tenemos presencia.




## Cambio climático y los ODS

-  **I.** Incrementar la implantación de ECO-ENERGY y monitorizar el 80% de la energía en el horizonte 2030.
-  **II.** Alcanzar el 100% de la electricidad de fuentes de energías renovables en el horizonte 2030.
-  **III.** Alcanzar un ahorro energético de 25 Gwh/año en el horizonte 2025.





## Innovación y los ODS

-  **I.** Comunicar la importancia y participación de la innovación a través de Workshops, etc., con el objetivo de alcanzar las 2.000 horas en el periodo 2019-21.



## Educación y los ODS

-  **I.** Mantener la media del empleo local y de los contratos indefinidos >80%.
-  **II.** Incorporar 5 nuevos cursos anuales en la plataforma online "Academy" (2020 - 2025).



# Gobierno

## Política de Sostenibilidad

Los órganos de gobierno en Gonvarri Industries integra los criterios ambientales, sociales y de buen gobierno (ASG) en su toma de decisiones, para crecer como una empresa rentable y sostenible.

El 4 de marzo de 2021 se aprobó la nueva **Política de sostenibilidad**, alineada a con los Objetivos de Desarrollo Sostenible y la lucha frente al Cambio Climático.

### Modelo de cumplimiento

Con el objetivo mantener los mecanismos de seguimiento, medición y control de los riesgos identificados.

## Código Ético y de Conducta

El **Código Ético y de Conducta** es un referente en la toma de decisiones por parte de todos los empleados y colaboradores de Gonvarri Industries. La nueva versión del Código Ético y de Conducta entró en vigor el 21 de enero de 2020.

El **Canal Ético** está habilitado a todos los empleados, directivos, administradores y colaboradores, así como otros grupos de interés externos: clientes, proveedores o la sociedad en general.

+ **3.600 profesionales** han finalizado el curso.



Formulario: <https://gonvarri.i2-ethics.com>, también accesible desde la intranet del Grupo, en la página web del Grupo <http://www.gonvarri.com> y el resto de las páginas de las compañías que lo conforman.



Correo electrónico a: [ethicschannel@gonvarri.com](mailto:ethicschannel@gonvarri.com)



Correo ordinario con la **dirección:** Auditoría Interna y Cumplimiento C/ Embajadores 458. 28053 Madrid.



A través de **Whatsapp WeChat** o contacto telefónico en el número +34 679 98 19 22



A través de la **APP Gonvarri**. IOS&Android

El **Comité de Ética** recibió **2.281** visitas y se produjeron **25** denuncias, las cuales se resolvieron en el ejercicio.



# Balance

Gonvarri Industries mantiene sus planes de crecimiento, estudiando nuevas ubicaciones y posibilidades industriales tanto mediante la construcción de instalaciones como por la adquisición de negocios ya en funcionamiento, con el objetivo de incrementar presencias y abordar nuevas áreas de diversificación.

## Riesgos y oportunidades

Gonvarri Industries, se encuentra sometido diversos riesgos inherentes a su actividad derivados de sus operaciones, así como de las obligaciones legales en los países en los que opera. Para gestionar estos riesgos cuenta con diversos mecanismos y sistemas de detección, valoración y gestión dentro de sus propios procesos de negocio y de sus operaciones.

-  Riesgos estratégicos y del entorno
-  Riesgos operacionales y de infraestructura
-  Riesgos Financieros
-  Riesgos Fiscales
-  Riesgos de Gobierno Corporativo, ética, corrupción, fraude y cumplimiento
-  Riesgos relacionados con el cumplimiento normativo
-  Riesgos en materia de derechos humanos
-  Riesgos de seguridad informática, procesos y protección de datos
-  Riesgos frente al cambio climático

## Resultados económicos

**Valor Económico Creado (VEC)**  
con un total de  
**4.271**  
millones de €

**Valor Económico Distribuido (VED)**  
con un total de  
**4.073**  
millones de €

**Valor Económico Retenido (VER)**  
con un total de  
**198**  
millones de €

**CAPEX**  
**61**  
millones de €



**Gonvarri**  
Industries

Descarga la versión online  
de la memoria, en la **APP**  
**Gonvarri 4.0 Drive**



 Apple



 Android